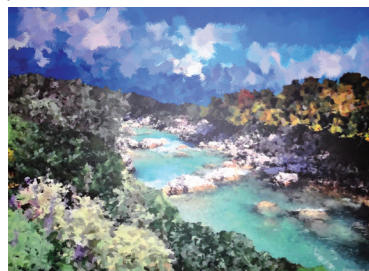




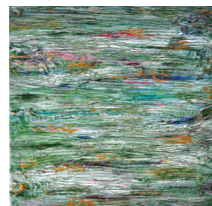
Ivan Kosmos: Solkanski most, akril na platnu, 2018, 50 cm x 70 cm



Pia Bajlo Suhy: Soča v jeseni, akril na platnu, 2018, 50 cm x 40 cm



Bogdan Soban: Soča, digitalni tisk na platnu, 2018, 80 cm x 60 cm



Miranda Rumina: Reka življenja I, My Way, mešana tehnika, akril na platnu, 2018, 50 cm x 50 cm



Stanka Novkovič: Mira voda, akril na platnu, 2018, 50 cm x 70 cm



I FEEL SLOVENIA

Jskd  
JAVNI SKLAD REPUBLIKE SLOVENIJE  
ZA KULTURNE DEJAVNOSTI  
Območna izpostava Tolmin

TURISTIČNO DRUŠTVO  
1900  
MOST NA SOČI

Občina Tolmin

REPUBLIKA SLOVENIJA  
URAD VLADE RS ZA SLOVENCE V ZAMEJSTVU IN PO SVETU

SLOVENSKA IZSELJENSKA MATICA

Vljudno vabljeni  
na odprtje  
**LIKOVNE RAZSTAVE**

# Reka življenja

Galerija Kinogledališča, Tolmin  
9. november 2018, ob 19.00

Tema likovne kolonije za slovenske izseljence, ki se je med 3. in 8. junijem 2018 odvijala na Mostu na Soči, je bila naslovljena **Reka življenja**. Dve reki, Soča in Idrijca, podoba kraja določata barvno, kompozicijsko pa tudi pomensko. Videz in razpoloženje vodá se spreminjata v skladu z menjavanjem letnih časov in vremena. Reki in njuni bregovi vseskozi iščejo občutljivo ravnotežje med dramatiko in harmonijo. Pretakanje, žuborenje, prelivanje in spajanje vodnih tokov ter iskrivo bleščeče ali meditativno motreče oko jezera v občutljivih umetniških dušah zlahka prebudijo poezijo likovne govornice.

Reko pogosto razumemo tudi kot prisposodbo življenja – kot edinstveno pot med rojstvom in smrtjo. Brez postanka se vije od izvira do izliva v ocean, premaguje ovire, včasih počije v zatišnih tolmunih ali se igrivo zlije čez brzice. Reka je kri zemlje, je vir moči in življenjske energije.

Reka povezuje izvir z oceanom; to simboliko lahko interpretiramo tudi v kontekstu izseljenstva. Izvir, ki predstavlja domovino, in neskončni ocean, ki predstavlja širni svet, reka

neločljivo povezuje kakor popkovina. To je močna, živa vez, ki je ni mogoče pretrgati.

V reki se zrcalijo mimobežne pokrajine in dogodki, zato je lahko metafora za umetnost. S svojim tokom kiparsko oblikuje bregove, na gladini odseva podobe in zgodbe, s prelivanjem ustvarja ritem in glasbo. Reka je priča življenja. Njen tek je povezan z naravo in človekom. V sebi nosi zapis preteklosti in vizijo prihodnosti ... Vse to je v pesniškem jeziku izrazil tudi Simon Gregorčič.

Na likovni koloniji je sodelovalo deset slikark in slikarjev. V začasem ateljeju v Vodni hiši so v dialogu z reko nastajala likovno in vsebinsko raznolika dela: realistična, abstraktna, lirična, ekspresivna, simbolična ... Razstavljeni dela pripovedujejo o vidnih vtisih in notranjih občutjih narave, reke, Posočja, Slovenije ... Tako so slikarke in slikarji v svoja likovna sporočila vtkali iskrena doživetja, v zameno pa s seboj v domače kraje odnesli košček neizmerno velikega in radodarnega srca obsoške narave.

**Monika Ivančič Fajfar**

#### Udeleženci in udeleženke:

Pia Bajlo Suhy (Hrvaška)  
Radmila Jeremić – Čurčin (Srbija)  
Ivan Kosmos (Hrvaška)  
Eli Miklavčič (Nemčija)  
Stanka Novković (Hrvaška)  
Miranda Rumina (Anglija)  
Jelena Šehović (Bosna in Hercegovina)

#### Vabljeni domači slikarji:

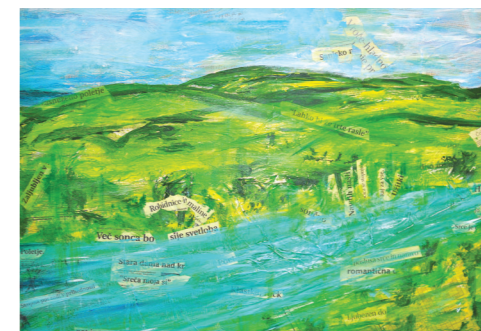
Dare Trobec (Most na Soči)  
Dea Volarič (Most na Soči)  
Bogdan Soban (Vrtojba)

#### Koordinatorica in voditeljica:

Monika Ivančič Fajfar



Radmila Jeremić Čurčin: Reka življenja, diptih, akril na platnu, 2018, 60 cm × 40 cm + 60 cm × 40 cm



Dare Trobec: Naprej v preteklost, akril in kolaž na platnu, 2018, 70 cm × 50 cm



Eli Miklavčič: Sočasnost trenutka, olje na platnu, 2018, 50 cm × 60 cm



Dea Volarič: Iz take smo snovi kot sanje, diptih, akril na platnu, 2018, 70 cm × 100 cm + 70 cm × 50 cm



Jelena Šehović: Soška vila, olje na platnu, 2018, 50 cm × 40 cm